

# ELANDSSTRAAT AMSTERDAM



In de Jordaan zijn in het bouwblok tussen Elandsstraat en Elandsgracht gaten gevallen in de straatwanden. Enkele locaties zijn door ons onderzocht om door restauratie en terughoudende nieuwbouw een deel hiervan weer op orde te krijgen: de in stijl, materiaal en typologie afwijkende stadsvernieuwingsprojecten van de laatste decennia hebben de kracht van de Elandsstraat -een 'eenvoudige' straat in de Jordaan- al danig op de proef gesteld. De in het onderzoek aangedragen suggesties -die gebruik maakten van de elders aan deze straat gerealiseerde hoftypen- waren echter onverenigbaar met de uitgangspunten van het bestemmingsplan waaraan buurt en stad zich gebonden achten.

Vandaar dat een bouwplan is ontwikkeld van twee nieuwbouwlocaties aan de Elandsstraat en een restauratielocatie hier direct achter aan de Elandsgracht. Het ingesloten binnenterrein krijgt de bestemming tuinen.

Bij de restauratie van een 17e eeuws en 19e eeuws pand aan de Elandsgracht blijft de perceelsgewijze opdeling intact. In de woningen worden kleine appartementen gemaakt; de kap wordt als slaapverdieping gebruikt van het ondergelegen appartement.





Aan de Elandsstraat is een perceelsgewijze bebouwing in strijd met het bestemmingsplan dat portiek-etagewoningen, dakschild en een portiekonstluting voorschrijft. In de architectuur is getracht een rustige gevelindeling te koppelen aan een ritme van perceelmaten. De entree van elk huis is aangezet met lijstwerk, bovenlichten

en een pronkrisaliet. De woningindeling volgt de gevelindeling en biedt de bewoner de vrijheid aan de straat of de tuin te wonen. De toegepaste profileringen van het lijstwerk volgen de klassieke types nauwgezet; de assemblage is vrij en volgt de woningindeling en ontsluiting.

*opdrachtgever*

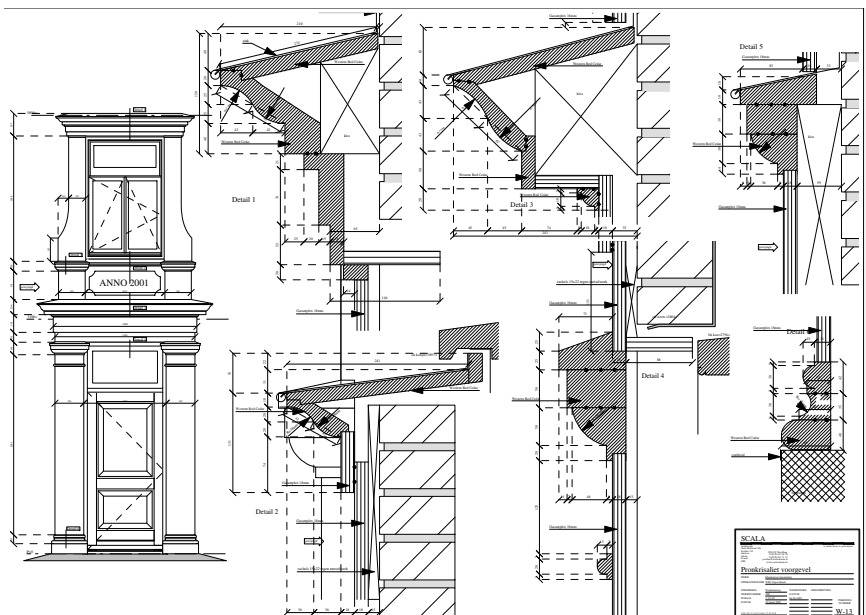
*Wbv Eigen Haard, Amsterdam*

*Ontwerp*

*Scala 1998, Mieke Bosse, Peter Drijver, Bas Streppel*

*konstrukteur uitvoering*

*Strackee, Amsterdam Van Braam Minnesma, Zaandam*



ELANDSSTRAAT AMSTERDAM



ELANDSSTRAAT AMSTERDAM

